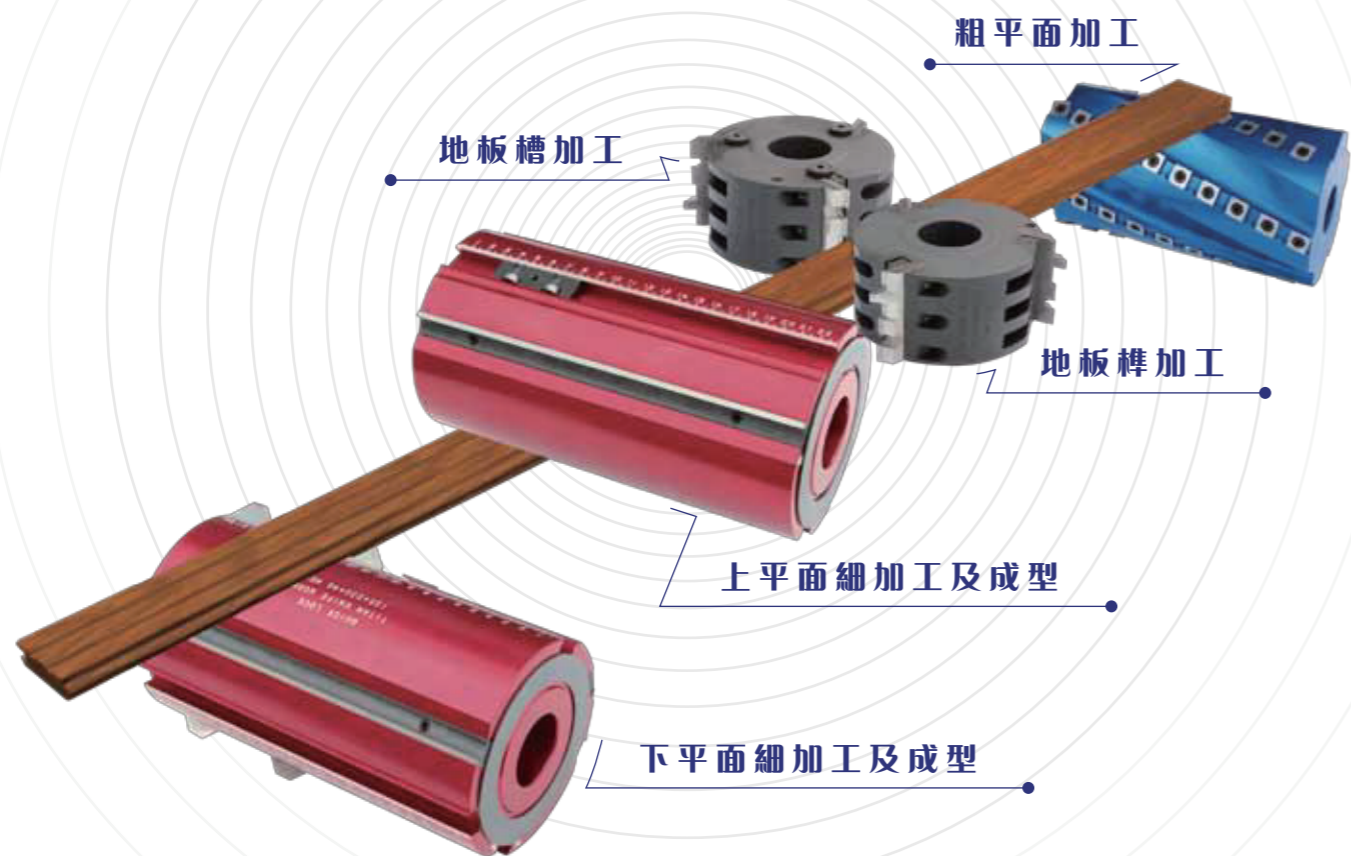


YUAN PowerEdge



圓鉸鐵工廠有限公司

427 台中市潭子區潭富路二段302號

TEL: +886-4-2534 1931, 2534 8660

FAX: +886-4-2534 9369

E-mail: an.planer@msa.hinet.net

http:// www.yuanan.com.tw



自動鉋木機
手押鉋木機



創立於1968年 圓鉸鐵工廠有限公司是一家備受推崇的高品質木工機械及螺旋刀頭事業製造廠。自從公司創立以來，圓鉸始終徹底其公司信念 – 不斷提升技術層次及研發能力，提供最具性價比之機器及刀頭。「品質」是圓鉸公司運作之方針，因此每一台圓鉸機器出廠前，都歷經鉅細靡遺之檢驗與測試，已確保機器使用性能之最佳信賴度。

放眼未來，我們將已穩定的步伐持續追求公司成長及業績的提升，已面對現在及未來企業經營之挑戰。



備受肯定的 木工機械及螺旋刀頭 專業製造廠

研發能力

多年來，圓鉸木工機器及螺旋刀頭廣受全球各地客戶的好評。此榮譽不只來自於我們對品質的嚴格要求，同時也是我們專注於技術研發的成果。

本公司設計人員具有豐富的經驗歷練，並且不斷改良現有機型及螺旋刀頭，已徹底滿足客戶之需求。在現在的基礎上，圓鉸將持續追求技術的新境界，以因應日益嚴苛的企業環境。



大型鉋木機系列

自動鉋木機

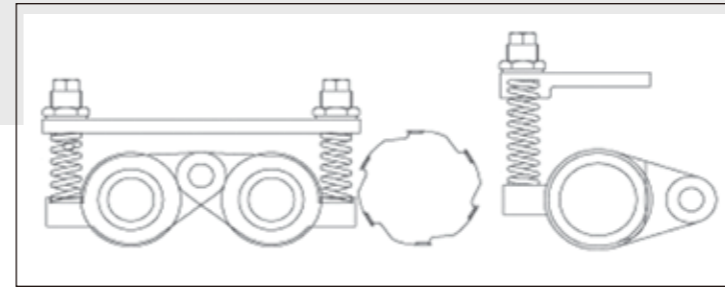
AN-932

AN-940

AN-952

機器特性：

- 配備數值位置控制器，提供精準、方便的厚度設定。
- 標準配備直刀刀頭。螺旋刀頭及快速更換刀頭為選購配備。
- 單入料輪、雙出料輪及工作台配置 2 支滾輪，送料強勁平穩。
- 鋼製入料輪及橡膠出料輪為標準配備。
橡膠入料輪及橡膠出料輪為選購配備。
- 採用變頻器，提供送料之無段變速。
- 工作台電動升降，厚度調整更輕鬆、更快速。
- 工作台採用 4 支大直徑圓柱支撐，使機器擁有高剛性及高穩定性。
- 工作台升降採用 4 支精密滾珠螺桿傳動，具有定位精準及移動順暢之特色 (限 AN-940 及 AN-952)。
- 工作台為鑄鐵製成，且台面經精密研磨。
- 上蓋打開自動斷電。
- 附防反彈裝置，以保護操作者之安全。



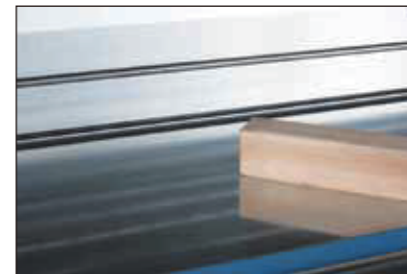
獨特槓桿式壓料機構

摒除傳統之滑塊式壓料裝置，此系列機型採用特殊設計的槓桿式壓料機構，可大幅提升送料的穩定性。



數值位置控制器

鉋削厚度可經由數值位置控制器設定，提供更精準的厚度控制。



工作台面鍍硬鉻

(限 AN-940 及 AN-952)

工作台面經過鍍硬鉻處理，使台面具有優異的耐磨耗性，並且有助於送料之順暢性。



精密滾珠螺桿

(限 AN-940 及 AN-952)

工作台升降採用 4 支大直徑之滾珠螺桿傳動，使工作台定位更精準，且升降動作極順暢。



工作台滾輪調整簡易

調整工作台滾輪時，只需推動機器前面之調整桿即可。工作台之兩支滾輪可同步調整，既方便又快速。

規格表

型號	AN-932	AN-940	AN-952
工作面積	813 x 1000 mm	1016 x 1100 mm	1320 x 1100 mm
最大鉋削寬度	813 mm	1016 mm	1320 mm
最大鉋削厚度	300 mm	300 mm	300 mm
最小鉋削厚度	3 mm	3 mm	3 mm
最大加工深度	9 mm	9 mm	9 mm
刀片數量	直刀刀頭 螺旋刀頭	4 6 溝槽 / 206 個	4 6 溝槽 / 258 個
刀片尺寸	直刀刀頭 螺旋刀頭	813 x 38 x 6 mm 14x14x2.0mm (15x15x2.5mm)	1016 x 38 x 6 mm 15x15x2.5mm R150
刀頭轉速		5000 rpm	
刀頭直徑		125 mm	
刀頭馬達	15 HP	20 HP	25 HP
升降馬達	1/4 HP	1/2 HP	1/2 HP
送料速度	5-18 m/min	5-18 m/min	5-18 m/min
送料馬達	1 HP	2 HP	2 HP
機器淨重	1100 kgs	1250 kgs	1800 kgs
機器毛重	1250 kgs	1450 kgs	2000 kgs
機器尺寸 (寬 x 深 x 高)	138 x 102 x 125 cm	153 x 118 x 125 cm	183 x 118 x 125 cm
裝箱尺寸 (寬 x 深 x 高)	150 x 123 x 150 cm	180 x 136 x 150 cm	210 x 136 x 150 cm

• 本公司保留本目錄內之規格及機器設計特性變更之權利，恕不另行通知。

最具競爭優勢的品質與價位

自動鉋木機

AN-926



機器特性：

- 配備數值位置控制器。
- 標準配備直刀刀頭。
- 螺旋刀頭及快速更換刀頭為選購配備。
- 採用無段變速皮帶輪變換送料速度。
- 單入料輪、雙出料輪及工作台配置2支滾輪，送料強勁平穩。
- 變頻器控制無段送料速度為選購配備。
- 工作台電動升降。
- 工作台採用4支大直徑圓柱支撐。
- 上蓋打開自動斷電。



- 壓料機構調整簡易。
- 附防反彈裝置，確保操作者安全。



- 鋼製入料輪及橡膠出料輪為標準配備。
- 橡膠入料輪及橡膠出料輪為選購配備。



工作台4支圓柱支撐

工作台採用4支大直徑圓柱支撐，重切削時更凸顯機器之獨特剛性與穩定性。

規格表

型號	AN-926	
工作台面積	660 x 920 mm	
最大鉋削寬度	660 mm	
最大鉋削厚度	300 mm	
最小鉋削厚度	3 mm	
最大加工深度	9 mm	
刀片數量	直刀刀頭	4
	螺旋刀頭	6溝槽 / 168個
刀片尺寸	直刀刀頭	660 x 30 x 3 mm
	螺旋刀頭	14x14x2.0mm (15x15x2.5mm) (15x15x2.5mm R150)
刀頭轉速	5000 rpm	
刀頭直徑	125 mm	
刀頭馬達	10 HP	
升降馬達	1/4 HP	
送料速度	5-18 m/min	
送料馬達	1 HP	
機器淨重	900 kgs	
機器毛重	1000 kgs	
機器尺寸 (寬 x 深 x 高)	115 x 92 x 125 cm	
裝箱尺寸 (寬 x 深 x 高)	130 x 102 x 150 cm	

• 本公司保留本目錄內之規格及機器設計特性變更之權利，恕不另行通知。

兼具平面鉋削與成型加工

自動鉋木機

AN-926P



變頻器 (選購配備)

送料速度可依客戶要求改變頻器控制，提供無段變速(5~18 m/min)，適合加工各種軟硬木料。



TMA系列刀頭 (選購配備)

- 高速鋼Tersa刀片
- 4溝槽
- Tersa系統刀具



TMR系列刀頭 (選購配備)

- 螺旋刀頭
- 圓弧刀片 (15x15x2.5mm R150)
- 標準6溝槽



TMS系列刀頭 (選購配備)

- 螺旋刀頭
- 方型刀片 (14x14x2.0mm, 15x15x2.5mm)
- 標準6溝槽



TMD系列
平面鉋削/多曲型加工刀頭
多功能、高效率加工
平面鉋削及成型加工(溝槽、屋頂、飾板等)可一次快速完成。



- 最大成型加工寬度：660 mm
- 最大成型加工深度：15 mm
- 4溝槽Tersa刀片
- 2溝槽鳩尾型成型刀片
- 2溝槽實體成型刀片

簡易型鉋木機 價位極具競爭力

自動鉋木機

AN-20

AN-24



機器特性：

- 工作台為鑄鐵製成，且台面經精密研磨。
- 工作台配置 2 支滾輪，有助於增加送料的順暢性。
- 直刀刀頭為標準配備。螺旋刀頭及快速更換刀頭為選購配備。
- 附電磁開關。

AN-20B

AN-24B

機器特性：

- 可調式下滾輪。
- 可選配無段變速皮帶輪變換送料速度。



規格表

型號	AN-20	AN-24
工作台面積	546 x 699 mm	648 x 760 mm
最大鉋削寬度	508 mm	610 mm
最大鉋削厚度	178 mm	178 mm
最小鉋削厚度	3 mm	3 mm
最大加工深度	6.4 mm	6.4 mm
刀片數量	直刀刀頭	3
	螺旋刀頭	6 溝槽 / 126 個
刀片尺寸	直刀刀頭	510 x 30 x 3 mm
	螺旋刀頭	15 x 15 x 2.5 mm
刀頭轉速	5200 rpm	5200 rpm
刀頭直徑	77 mm	77 mm
送料速度	8 m/min	8 m/min
刀頭馬達	3 HP / 5 HP	5 HP / 7.5 HP
機器淨重	330 kgs	420 kgs
機器毛重	400 kgs	500 kgs
機器尺寸 (寬 x 深 x 高)	82 x 70 x 97 cm	92 x 77 x 97 cm
裝箱尺寸 (寬 x 深 x 高)	93 x 79 x 117 cm	109 x 97 x 117 cm

• 本公司保留本目錄內之規格及機器設計特性變更之權利，恕不另行通知。

AN-20H

AN-24H



機器特性：

- 密封式構造。此系列鉋木機重量比 AN-20 及 AN-24 型更重，因此更適合重切削。
- 直刀刀頭為標準配備。螺旋刀頭及快速更換刀頭為選購配備。
- 工作台為鑄鐵製成，且台面經精密研磨。
- 工作台配置 2 支滾輪，有助於增加送料的順暢性。

AN-20HD

AN-24HD

數值位置控制型



規格表

型號	AN-20H	AN-24H
工作台面積	546 x 724 mm	635 x 775 mm
最大鉋削寬度	508 mm	610 mm
最大鉋削厚度	178 mm	178 mm
最小鉋削厚度	3 mm	3 mm
最大加工深度	6.4 mm	6.4 mm
刀片數量	直刀刀頭	3
	螺旋刀頭	6 溝槽 / 126 個
刀片尺寸	直刀刀頭	510 x 30 x 3 mm
	螺旋刀頭	14 x 14 x 2.0 mm
刀頭轉速	5200 rpm	5200 rpm
刀頭直徑	77 mm	77 mm
送料速度	8 m/min	8 m/min
刀頭馬達	5 HP	5 HP / 7.5 HP
機器淨重	360 kgs	550 kgs
機器毛重	430 kgs	630 kgs
機器尺寸 (寬 x 深 x 高)	86 x 72 x 111 cm	95 x 78 x 111 cm
裝箱尺寸 (寬 x 深 x 高)	93 x 86 x 135 cm	107 x 86 x 135 cm

• 本公司保留本目錄內之規格及機器設計特性變更之權利，恕不另行通知。

高剛性結構！精密加工！

手押鉋木機

AN-912J 機器特性：

AN-914J

AN-916J

AN-920J

- 直刀刀頭為標準配備。螺旋刀頭及快速更換刀頭為選購配備。
- 厚鋼板底座，具有高剛性、高穩定性特色。
- 鑄鐵導板可作 45°~90° 之傾斜調整。
- 控制盒操作方便。
- 特殊設計刀頭護蓋，安全性高。
- 快速致動把手，使入料及出料台面調整更快速、更方便。
- 入料及出料台面均經精密研磨。



規格表

型號	AN-912J	AN-914J	AN-916J	AN-920J	
工作台面積	305 x 2020 mm	355 x 2020 mm	406 x 2300 mm	510 x 2300 mm	
主軸轉速	5300 rpm	5300 rpm	5300 rpm	5300 rpm	
刀頭直徑	100 mm	100 mm	100 mm	100 mm	
刀頭馬達	3 HP	3 HP	5 HP	5 HP	
刀片數量	直刀刀頭	3	4	4	
	螺旋刀頭	6 溝槽 / 75 個	6 溝槽 / 90 個	6 溝槽 / 102 個	6 溝槽 / 129 個
刀片尺寸	直刀刀頭	305 x 30 x 3 mm	355 x 30 x 3 mm	406 x 30 x 3 mm	510 x 30 x 3 mm
	螺旋刀頭	15 x 15 x 2.5 x 30° mm	15 x 15 x 2.5 x 30° mm	15 x 15 x 2.5 x 30° mm	15 x 15 x 2.5 x 30° mm
導板尺寸	1100 x 150 mm	1100 x 150 mm	1100 x 150 mm	1100 x 150 mm	
導板傾斜角度	90° ~ 45°	90° ~ 45°	90° ~ 45°	90° ~ 45°	
機器淨重	380 kgs	420 kgs	450 kgs	560 kgs	
機器毛重	460 kgs	500 kgs	540 kgs	660 kgs	
機器尺寸 (寬 x 深 x 高)	202 x 58 x 95 cm	202 x 63 x 95 cm	230 x 68 x 95 cm	240 x 78 x 95 cm	
裝箱尺寸 (寬 x 深 x 高)	210 x 58 x 115 cm	210 x 63 x 115 cm	238 x 68 x 115 cm	248 x 81 x 115 cm	

• 本公司保留本目錄內之規格及機器設計特性變更之權利，恕不另行通知。

AN-612 機器特性：

- 直刀刀頭為標準配備。螺旋刀頭及快速更換刀頭為選購配備。
- 厚鋼板底座，具有高剛性、高穩定性特色。
- 電磁開關控制。
- 特殊設計安全護蓋，安全性高。
- 刀頭具有降音設計。



規格表

型號	AN-612	
工作台面積	305 x 1840 mm	
主軸轉速	5300 rpm	
刀頭直徑	100 mm	
刀頭馬達	2 HP (3HP)	
刀片數量	直刀刀頭	3
	螺旋刀頭	6 溝槽 / 75 個
刀片尺寸	直刀刀頭	305 x 30 x 3 mm
	螺旋刀頭	15 x 15 x 2.5 mm
導板尺寸	110 x 990 mm	
機器淨重	330 kgs	
機器毛重	400 kgs	
機器尺寸 (寬 x 深 x 高)	184 x 60 x 95 cm	
裝箱尺寸 (寬 x 深 x 高)	188 x 95 x 105 cm	

• 本公司保留本目錄內之規格及機器設計特性變更之權利，恕不另行通知。